

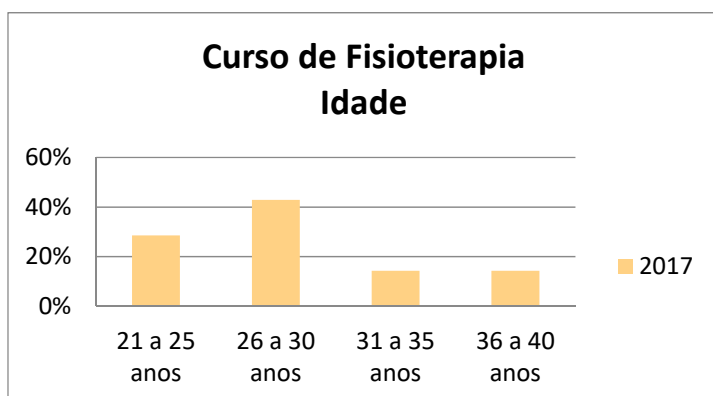
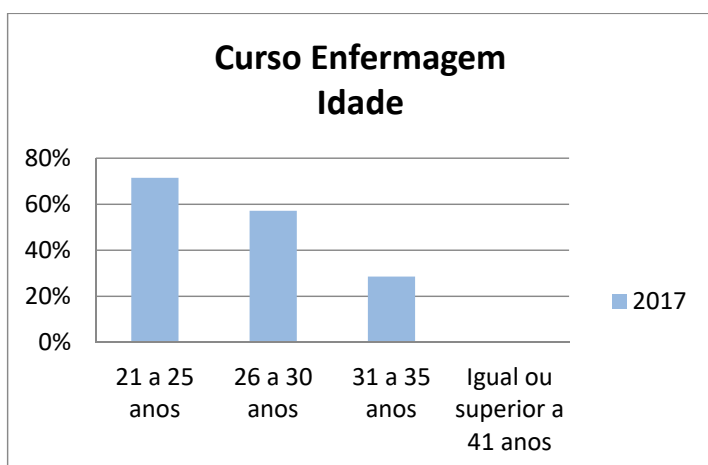
## EMPREGABILIDADE DOS ESTUDANTES da ESSATLA 2017

Inquérito a estudantes diplomados no ano letivo 2015-16

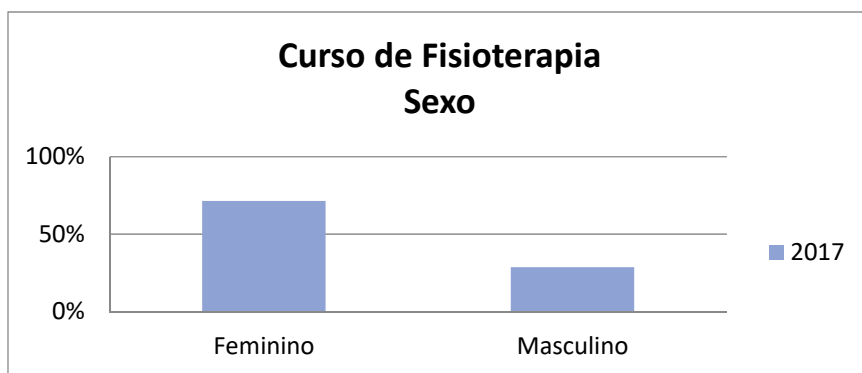
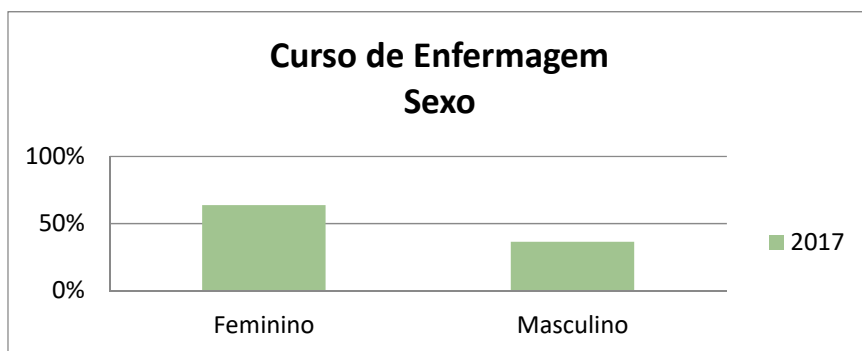
Um dos principais indicadores para aferir a qualidade e a melhoria contínua da formação e dos serviços oferecidos pela ESSATLA, é o índice de empregabilidade dos ciclos de estudo, dando também resposta a imperativos legais, conforme o Regime Jurídico de Avaliação do Ensino Superior (Lei n.º 38/2007, de 16 de agosto) e Regime Jurídico das Instituições de Ensino Superior (Lei n.º 62/2007, de 10 de Setembro).

O processo de monitorização da empregabilidade dos diplomados da ESSATLA é realizado através da recolha e divulgação da informação sobre o emprego. A monitorização foi realizada através de inquérito 12 meses após a conclusão dos cursos de Enfermagem e de Fisioterapia. A recolha de dados foi efetuada em 2017.

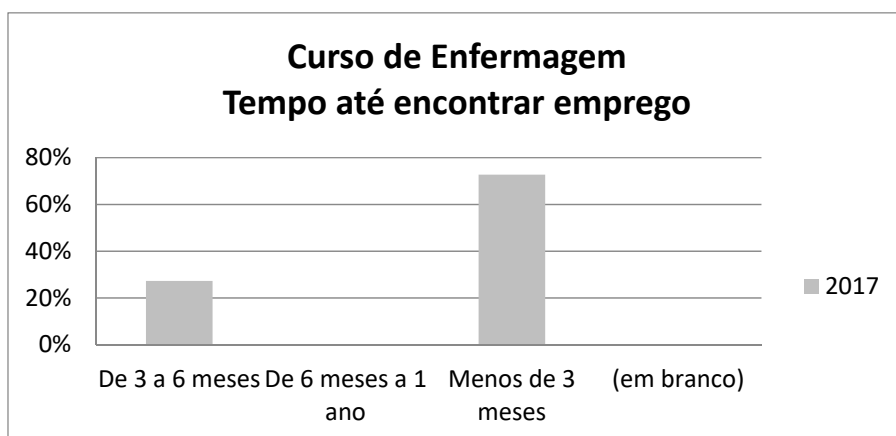
Da análise dos dados recolhidos, verifica-se que dos inquiridos, a maioria dos licenciados de Enfermagem têm entre 21 e 25 anos (71%) e os licenciados de Fisioterapia encontram-se entre os 26 e 30 (43%).

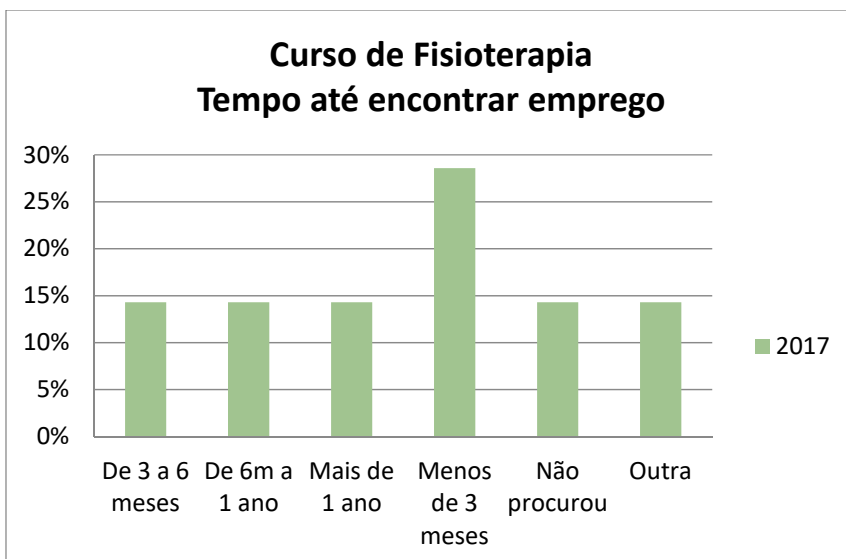


No que respeita ao sexo, o universo de inquiridos revelou que a maioria são mulheres, tanto no Curso de Enfermagem (64%) e como no Curso de Fisioterapia (71%).

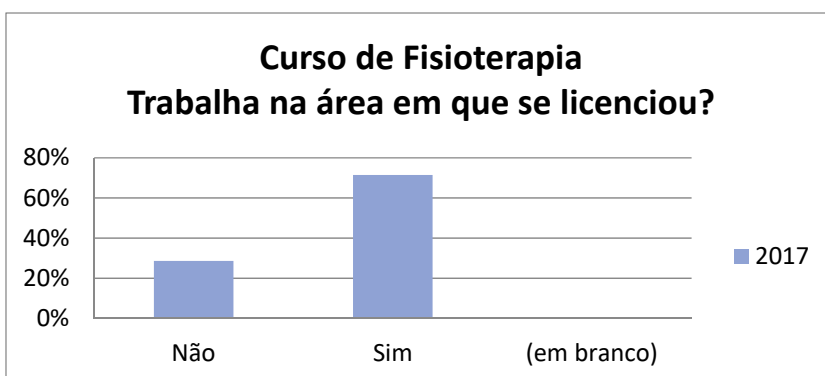
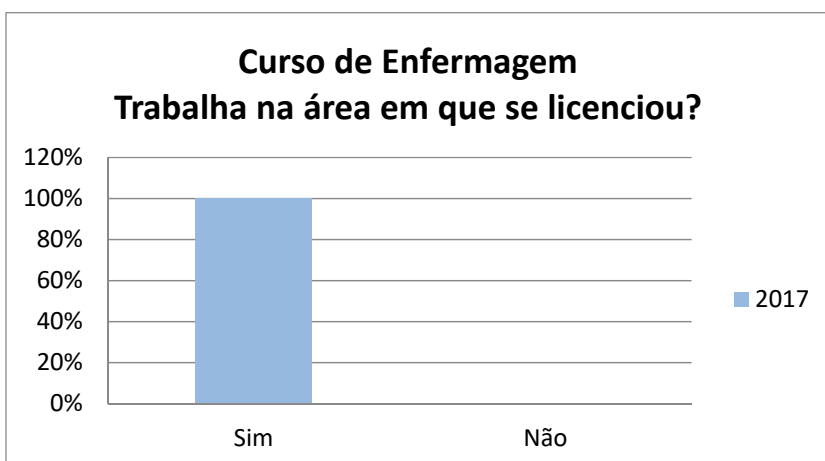


Nos gráficos abaixo pode ser observada a distribuição dos resultados dos licenciados que se encontravam, à data do inquérito, a trabalhar. No referente à entrada na vida profissional ativa os dados indicam que a maioria dos diplomados de enfermagem começaram a trabalhar 3 meses após a conclusão do seu ciclo de estudos (86,8%), o mesmo se verifica no curso de Fisioterapia. Destaca-se o Curso de Enfermagem em que todos os inquiridos estavam a trabalhar ao fim de 6 meses.

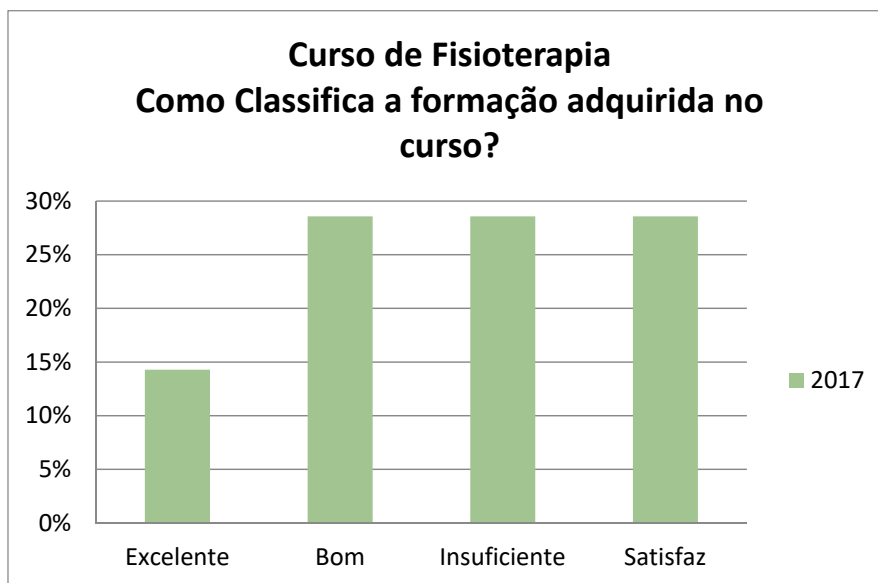
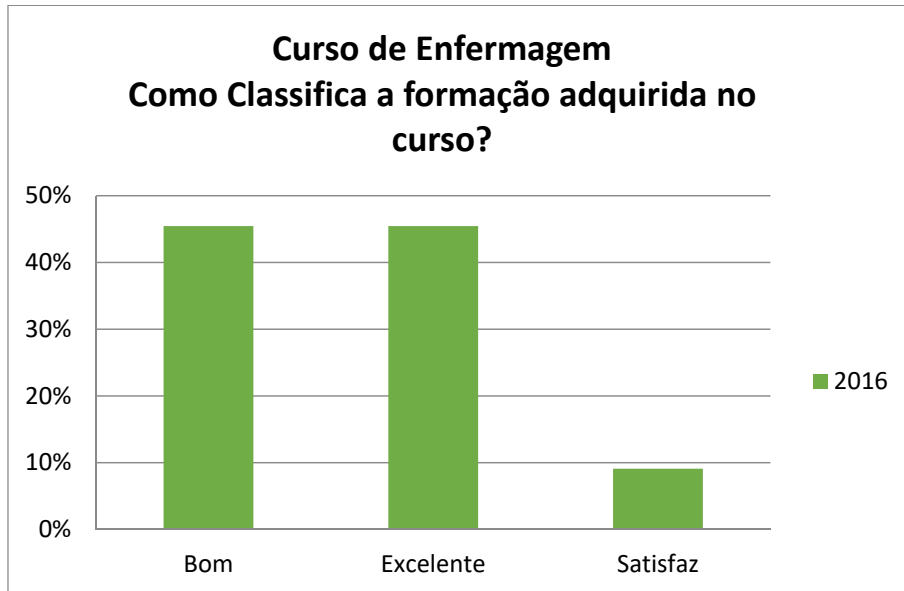




De entre os diplomados inquiridos que se encontravam à data do inquérito empregados, 100% dos diplomandos em Enfermagem e 71% diplomados em Fisioterapia estão a exercer funções na área da sua licenciatura.



No que se refere à satisfação com a formação recebida na ESSATLA, no sentido em que sente que a mesma o preparou para a vida ativa, a maioria dos diplomados em Enfermagem e de Fisioterapia classifica o curso entre o Excelente e Bom (90% e 43% respetivamente).



Ressalva-se que, ambas as amostras não hesitariam em voltar a escolher a ESSATLA como instituição formadora, refletindo-se ainda na intenção de aconselharem os cursos de Enfermagem e Fisioterapia a um familiar ou amigo (89% e 76%, respetivamente).